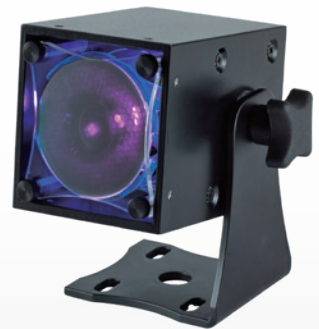




- WNC -



- 4C -



- UV -

特徴

2700Kから6500Kまで調整が可能で、すべての色温度で優れた演色性を発揮します。また、2700K固定の3Wモデル、4000K固定の3Nモデルも用意しております。

仕様

サイズ：
W63.5×H63.5×D91(mm)
 ブラケットなし
重量　：0.41kg
LED　　：3×4W Cree
 XM-L2 LEDs
出力　　：1005ルーメン(レンズなし)
色温度　：2700K-6500K

特徴

クワッドチップLED(R / G / B / W)を搭載し、影の出来ない混合色を照射します。淡い色合いから、鮮やかな色合いの光の表現が可能になりました。

仕様

サイズ：
W63.5×H63.5×D91(mm)
 ブラケットなし
重量　：0.41kg
LED　　：12W Osram
 Multi-chip
出力　　：285ルーメン(レンズなし)
色範囲　：42億色
(255×255×255×254)※理論値

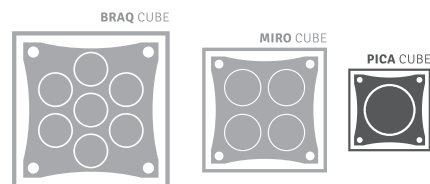
特徴

超コンパクト設計、リーズナブルで高性能なブラックライトです。好適な紫外線出力により絵画やメイクアップなどの蛍光体に優れたブラックライト効果を創出します。

仕様

サイズ：
W63.5×H63.5×D91(mm)
 ブラケットなし
重量　：0.41kg
LED　　：365nm UV LED
出力　　：2700mW(レンズなし)
ピーク波長：365mm

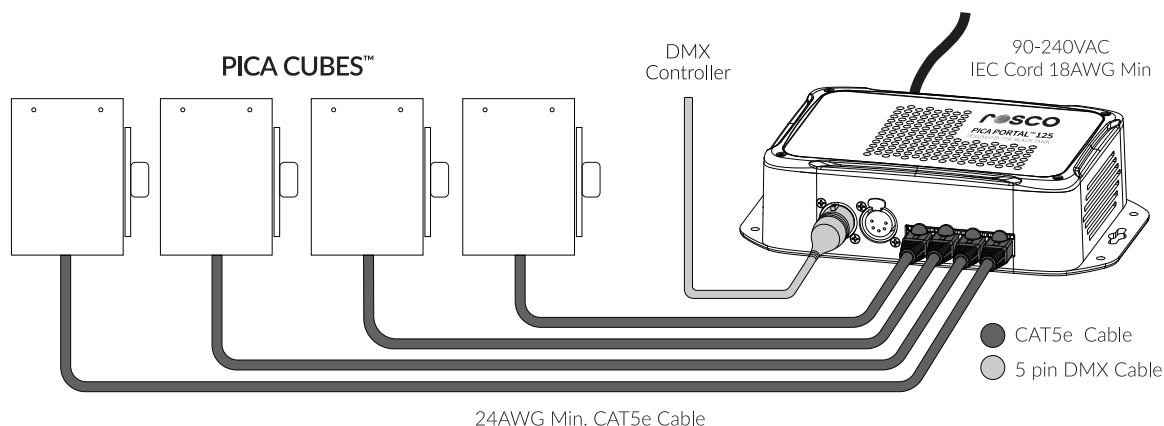
ロスコ PICACUBE シリーズ



65mm四方のコンパクトな出力面から、演色性の高い明るい光を放ちます。特許取得の熱管理システムにより、小さなボディながら、最大限の出力を実現しました。DMX調光の他に、直感的に操作できるマニュアル操作用コントロール搭載。据付用のオプションも豊富に取り揃えております。建築物、店舗、劇場などの狭いスペースでも最適で高品質なスポットライトとしてご利用いただけます。

特徴

- 3種類の配光レンズ付属（20°スポット、40°ミディアム、60°ワイドフラッド）。
- **フリッカーフリー** のDMX調光。
- 直感的に操作できる **マニュアル操作用コントロール搭載**。
- 白熱電球のように、ほんのわずかに遅れて消える効果を出せる **「フィラメントモード」搭載**。
- 不具合検出機能や保護機能を搭載した **「自動温度検出」** 搭載。
- オプションの **Pica Portal** を使用すれば一度に4台まで電源と制御データを供給することが可能。



共通仕様

| | | | |
|------|---|--|-------------------------------------|
| 操作 | : | DMX | 8ビットまたは16ビット |
| | : | マニュアル | ユーザーインターフェースで色、出力を設定 |
| 入力電源 | : | アダプター | 入力: AC100~240V 50/60Hz 出力: DC12V |
| 消費電力 | : | ROSCO Portal 125: Cat5ケーブル(POE)経由のDC12~24V+DMX | |
| 周囲温度 | : | 22W(DC入力時)/24W(AC入力時) | |
| 耐湿度性 | : | -20℃~45℃ | |
| 外装 | : | 0~95℃ 結露なきこと | |
| | : | パウダーコートアルミニウム押し出し加工 | |

⚠ 注意: 調光器の出力・ノンディム出力を電源として使用することはできません。調光器・器具の故障の原因となることがあります。